

PROJEKT: TERASE PODSTRANA KATALOG STANOVA - STAN 6 - PRIZEMLJE

NETO POVRŠINE STANA br. 6 - prizemlje

01 HODNIK	7.71 m ²
02 MASTER SOBA	9.59 m ²
03 SPAVAĆA SOBA	8.69 m ²
04 DNEVNI BORAVAK, KUHINJA I BLAGOVAONICA	34.38 m ²
05 WC I SPREMA	2.50 m ²
06 KUPAONICA	3.93 m ²

UKUPNO STAN: 66.80 m²

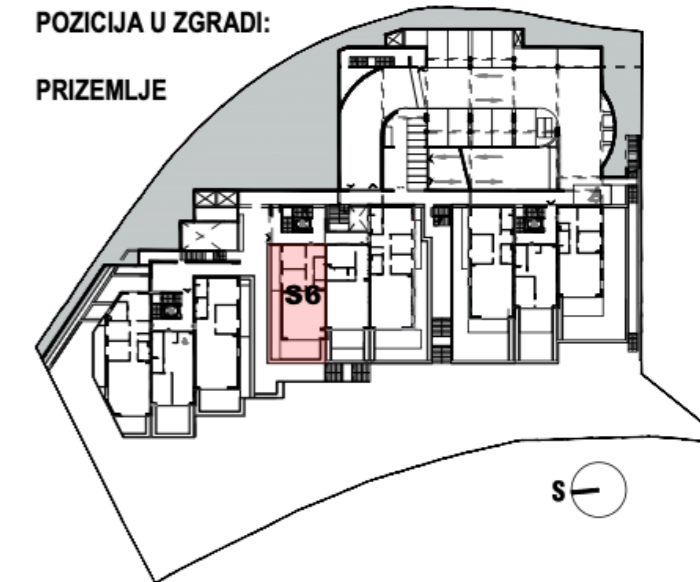
07 TERASA	17.84 m ²
TERASA x koeficijent 0,5	8.92 m ²
08 PREDVRT STANA	15.84 m ²
TERASA x koeficijent 0,1	1.58 m ²
09 TERASA 2	9.86 m ²
TERASA x koeficijent 0,1	0.98 m ²

SVEUKUPNO STAN + TERASA: 78.28 m²



POZICIJA U ZGRADI:

PRIZEMLJE



NAPOMENA: SVIM STANOVIMA PRIPADAJU PARKIRNA MJESTA U GARAŽI TE SPREMIŠNI PROSTORI.