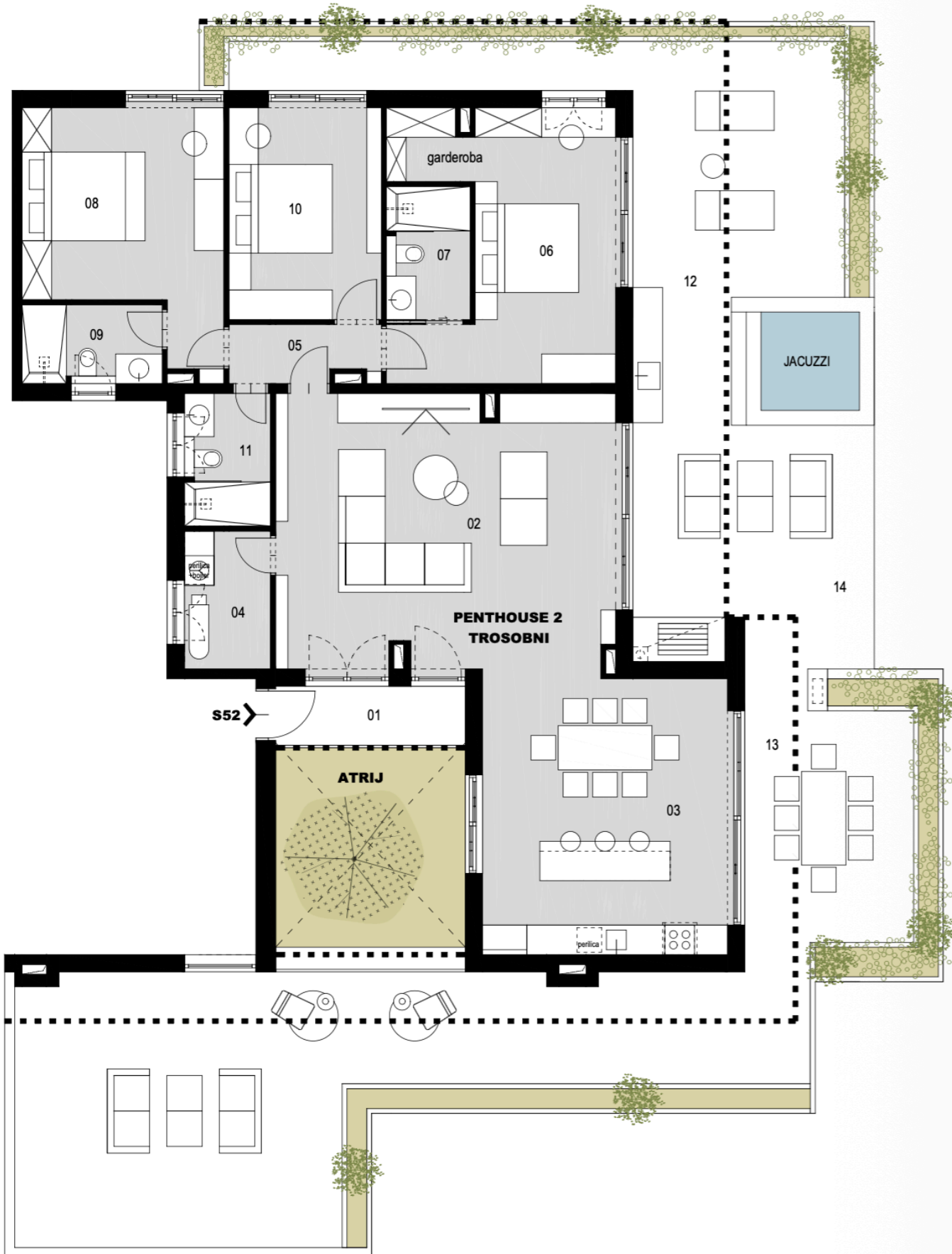


**PROJEKT: TERASE PODSTRANA
KATALOG STANOVA - STAN 52 - 4. kat**



NETO POVRŠINE STANA br. 52 - 4.kat:

01 TRIJEM	4.62 m ²
02 DNEVNI BORAVAK	38.95 m ²
03 KUHINJA I BLAGOVAONICA	28.87 m ²
04 PRAONICA	4.98 m ²
05 DEGAŽMAN	3.66 m ²
06 MASTER SOBA 1	21.00 m ²
07 KUPAONICA 1	4.64 m ²
08 MASTER SOBA 2	18.08 m ²
09 KUPAONICA 2	4.62 m ²
10 SPAVAĆA SOBA 3	13.68 m ²
11 KUPAONICA 3	4.84 m ²
UKUPNO STAN:	147.94 m²

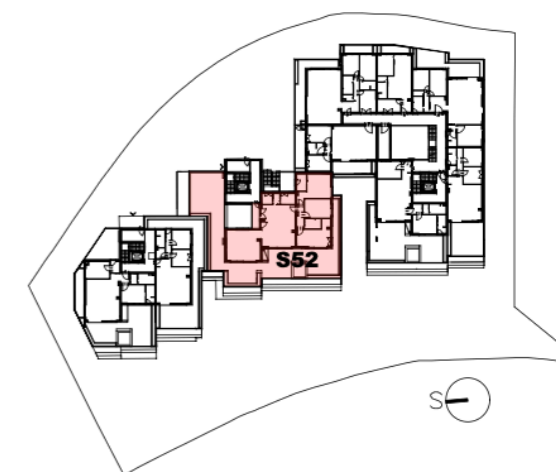
12 TERASA	37.00 m ²
TERASA x koeficijent 0,5	18.50 m ²
13 TERASA	23.20 m ²
TERASA x koeficijent 0,5	11.60 m ²
14 TERASA	110.00 m ²
TERASA x koeficijent 0,25	27.50 m ²

SVEUKUPNO STAN + TERASA: 205.54 m²



POZICIJA U ZGRADI:

4. KAT



NAPOMENA: SVIM STANOVIMA PRIPADAJU PARKIRNA MJESTA U GARAŽI TE SPREMIŠNI PROSTORI.