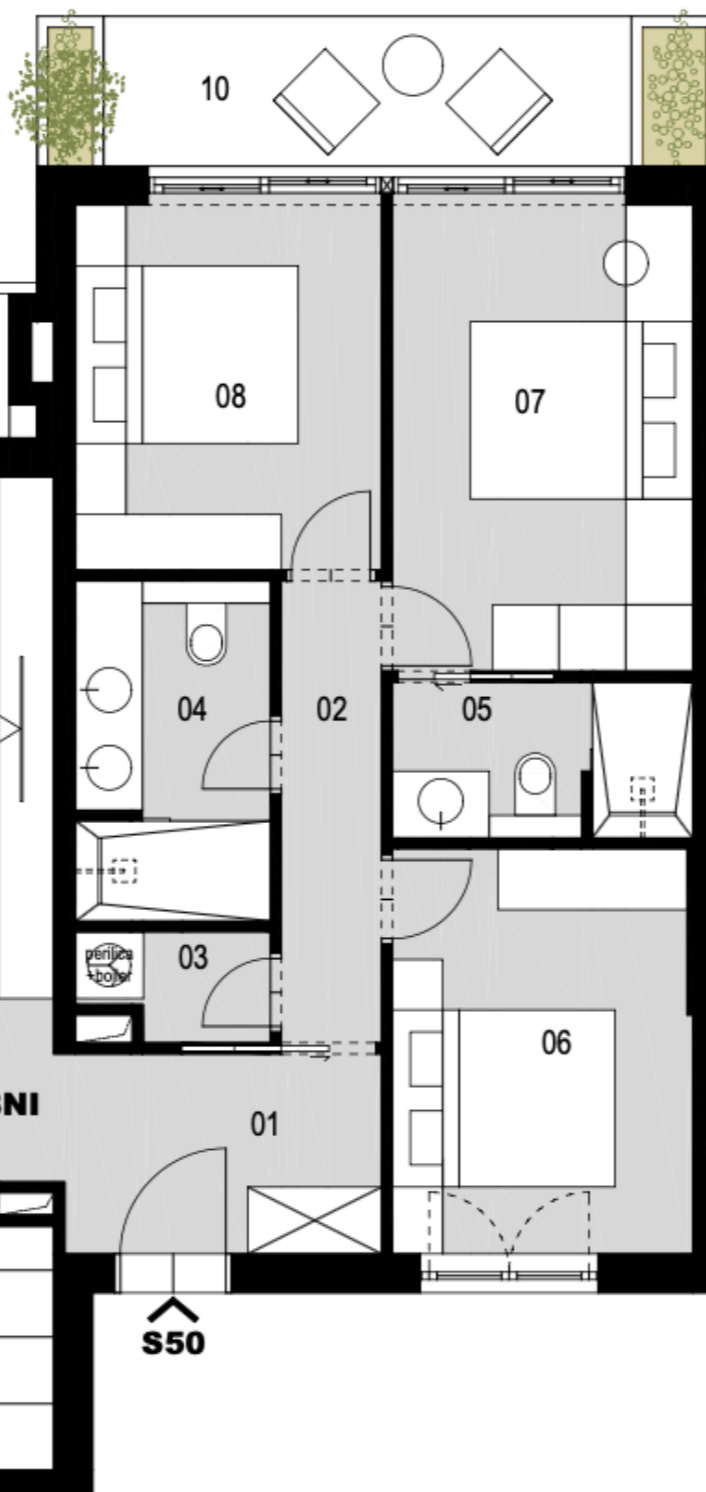
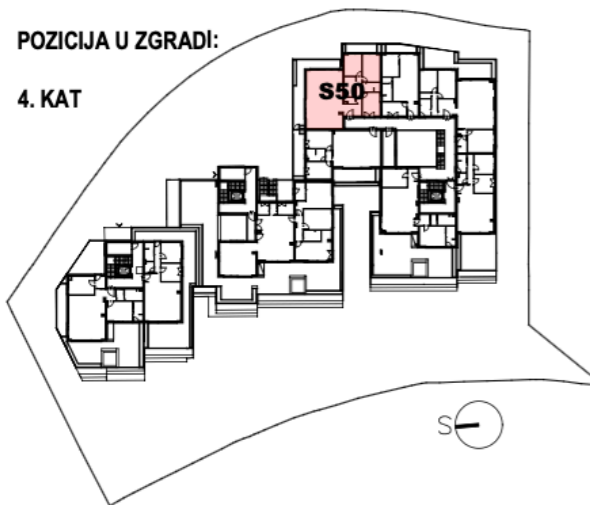


**PROJEKT: TERASE PODSTRANA
KATALOG STANOVA - STAN 50 - 4. kat**

POZICIJA U ZGRADI:

4. KAT



NETO POVRŠINE STANA br. 50 - 4.kat:

| | |
|---|-----------------------------|
| 01 ULAZ | 5.24 m ² |
| 02 HODNIK | 3.83 m ² |
| 03 SPREMA | 1.60 m ² |
| 04 KUPAONICA 1 | 5.36 m ² |
| 05 KUPAONICA 2 | 3.78 m ² |
| 06 SPAVAĆA SOBA 1 | 9.86 m ² |
| 07 MASTER SOBA | 11.65 m ² |
| 08 SPAVAĆA SOBA 2 | 9.35 m ² |
| 09 DNEVNI BORAVAK, KUHINJA I BLAGAVAONICA | 50.77 m ² |
| UKUPNO STAN: | 101.44 m² |
| 10 TERASA | 8.26 m ² |
| TERASA x koeficijent 0,5 | 4.13 m ² |
| 11 TERASA | 26.76 m ² |
| TERASA x koeficijent 0,5 | 13.38 m ² |
| SVEUKUPNO STAN + TERASA: | 118.95 m² |

NAPOMENA: SVIM STANOVIMA PRIPADAJU PARKIRNA MJESTA U GARAŽI TE SPREMIŠNI PROSTORI.