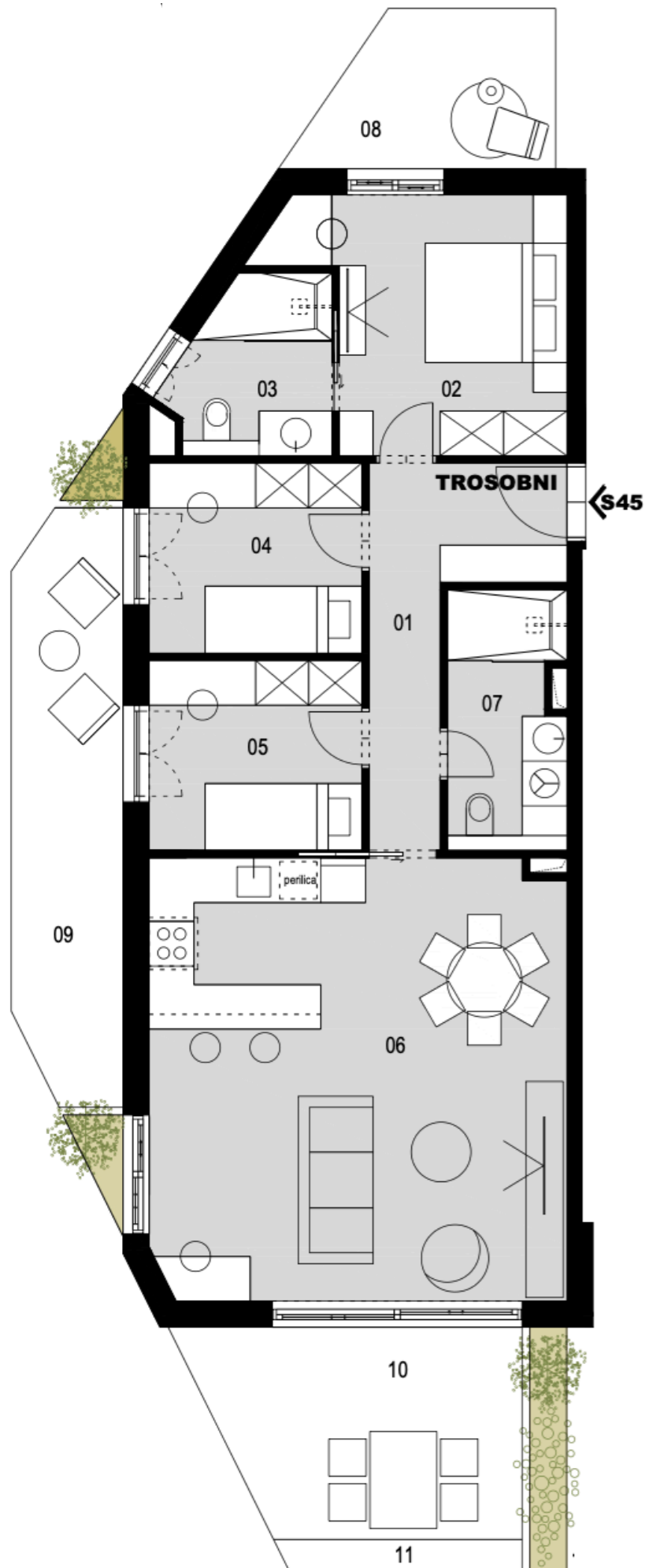


**PROJEKT: TERASE PODSTRANA
KATALOG STANOVA - STAN 45 - 3. kat**



NETO POVRŠINE STANA br. 45 - 3.kat:

| | |
|---|----------------------|
| 01 HODNIK | 7.66 m ² |
| 02 MASTER SOBA | 11.66 m ² |
| 03 KUPAONICA 1 | 4.73 m ² |
| 04 SPAVAĆA SOBA 1 | 7.51 m ² |
| 05 SPAVAĆA SOBA 2 | 7.51 m ² |
| 06 DNEVNI BORAVAK, KUHINJA I BLAGOVAONICA | 33.47 m ² |
| 07 KUPAONICA 2 | 5.44 m ² |

UKUPNO STAN: 77.98 m²

| | |
|---------------------------|----------------------|
| 08 TERASA | 6.40 m ² |
| TERASA x koeficijent 0,5 | 3.20 m ² |
| 09 TERASA | 12.76 m ² |
| TERASA x koeficijent 0,5 | 6.38 m ² |
| 10 TERASA | 13.21 m ² |
| TERASA x koeficijent 0,5 | 6.60 m ² |
| 11 TERASA | 1.53 m ² |
| TERASA x koeficijent 0,25 | 0.38 m ² |

SVEUKUPNO STAN + TERASA: 94.54 m²

NAPOMENA: SVIM STANOVIMA PRIPADAJU PARKIRNA MJESTA U GARAŽI TE SPREMIŠNI PROSTORI.



POZICIJA U ZGRADI:

3. KAT

