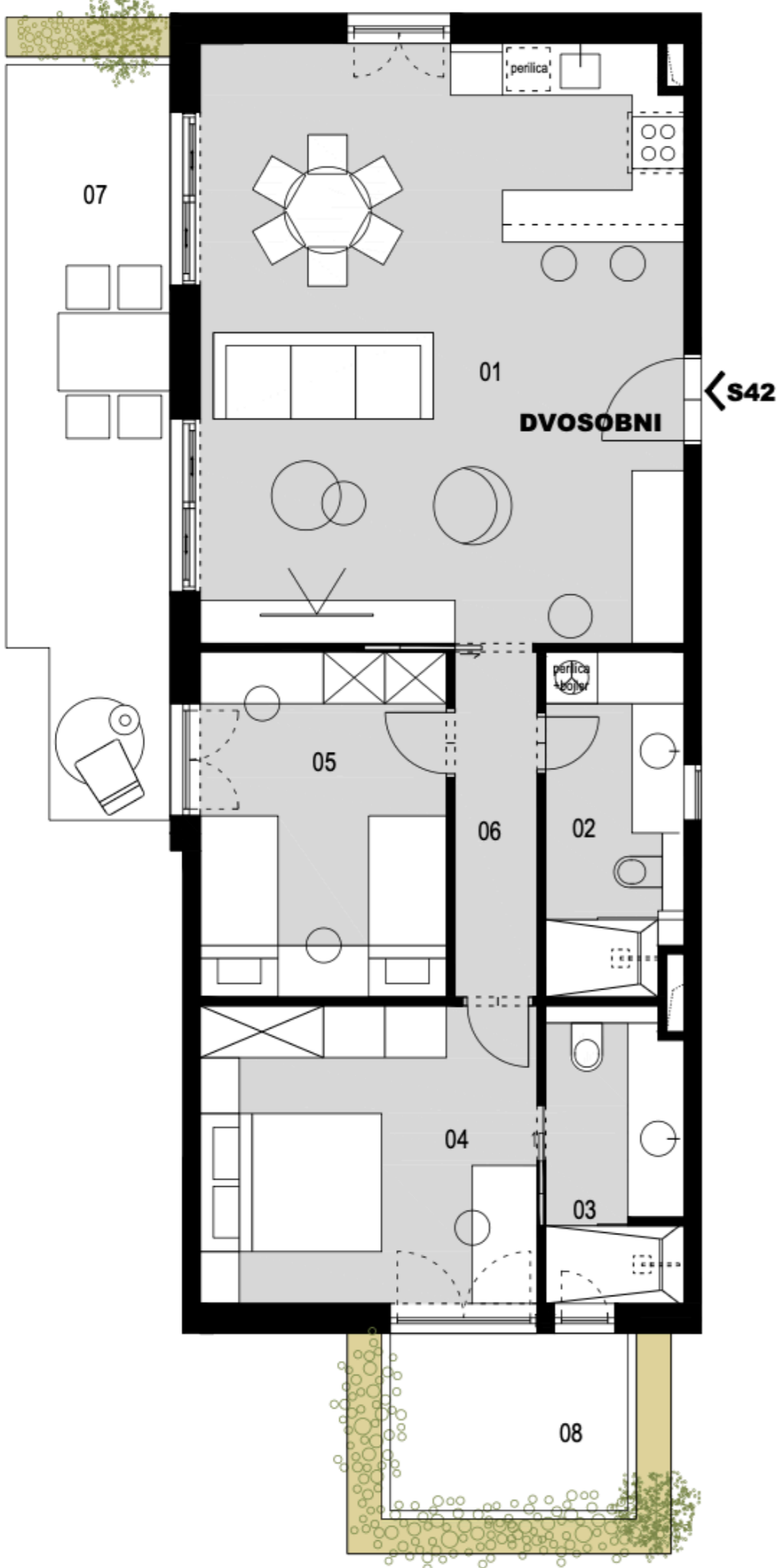


**PROJEKT: TERASE PODSTRANA
KATALOG STANOVA - STAN 42 - 3. kat**



NETO POVRŠINE STANA br. 42 - 3.kat:

01 DNEVNI BORAVAK, KUHINJA I BLAGOVAONICA	39.07 m ²
02 KUPAONICA 1	6.29 m ²
03 KUPAONICA 2	5.39 m ²
04 MASTER SOBA	13.69 m ²
05 SPAVAĆA SOBA	11.64 m ²
06 HODNIK	3.77 m ²

UKUPNO STAN: 79.85 m²

07 TERASA	9.56 m ²
TERASA x koeficijent 0,5	4.78 m ²
08 TERASA	16.67 m ²
TERASA x koeficijent 0,5	8.33 m ²

SVEUKUPNO STAN + TERASA: 92.96 m²

NAPOMENA: SVIM STANOVIMA PRIPADAJU PARKIRNA MJESTA U GARAŽI TE SPREMIŠNI PROSTORI.



POZICIJA U ZGRADI:

3. KAT

