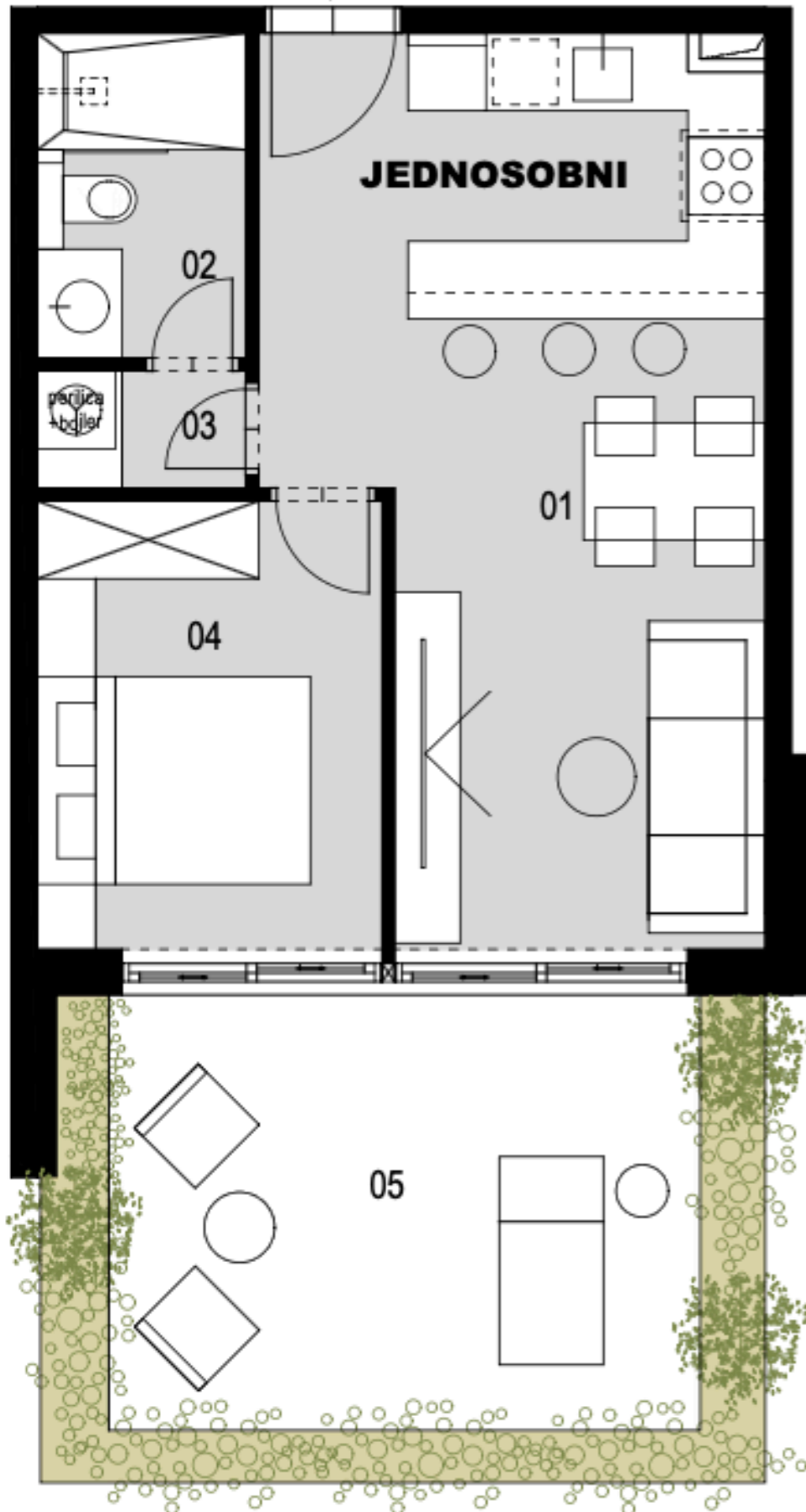


S32

PROJEKT: TERASE PODSTRANA
KATALOG STANOVA - STAN 32 - 3. kat

NETO POVRŠINE STANA br. 32 - 3.kat:

01 DNEVNI BORAVAK, KUHINJA I BLAGOVAONICA	23.84 m ²
02 KUPAONICA	4.07 m ²
03 SPREMA	1.51m ²
04 SPAVAĆA SOBA	9.44 m ²
UKUPNO STAN:	38.86 m²
05 TERASA	20.73 m ²
TERASA x koeficijent 0,5	10.36 m ²
SVEUKUPNO STAN + TERASA:	49.22 m²

NAPOMENA: SVIM STANOVIMA PRIPADAJU PARKIRNA MJESTA U GARAŽI TE SPREMIŠNI PROSTORI.



POZICIJA U ZGRADI:

3. KAT

