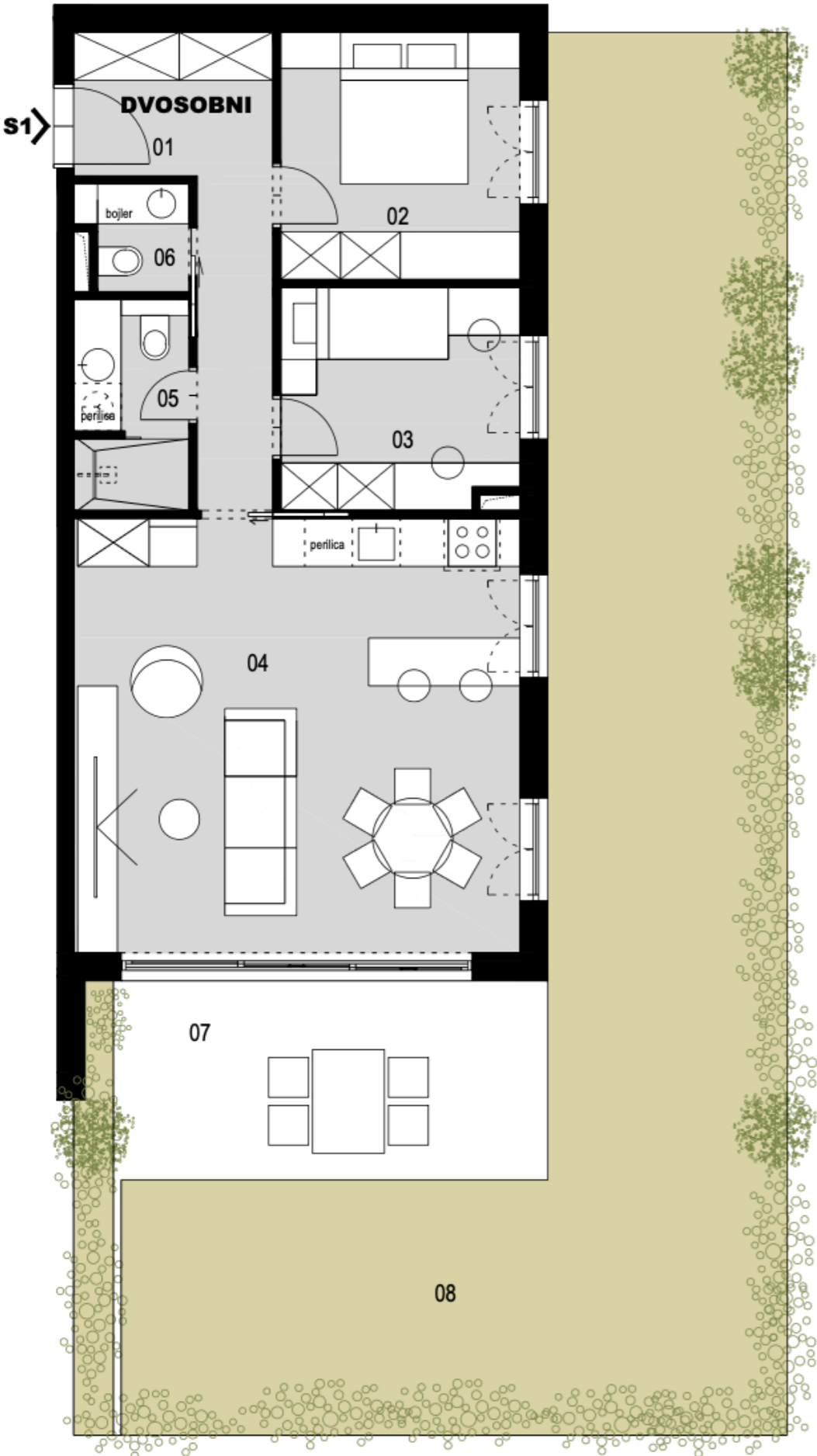


**PROJEKT: TERASE PODSTRANA**  
**KATALOG STANOVA - STAN 1 - PRIZEMLJE**



**NETO POVRŠINE STANA br. 1 - prizemlje**

01 HODNIK	8.50 m <sup>2</sup>
02 MASTER SOBA	9.40 m <sup>2</sup>
03 SPAVAĆA SOBA 1	8.30 m <sup>2</sup>
04 DNEVNI BORAVAK, KUHINJA I BLAGOVAONICA	31.05 m <sup>2</sup>
05 KUPAONICA	3.85 m <sup>2</sup>
06 WC	1.76 m <sup>2</sup>

**UKUPNO STAN:** 62.86 m<sup>2</sup>

07 TERASA	14.68 m <sup>2</sup>
TERASA x koeficijent 0,5	7.34 m <sup>2</sup>
08 PREDVRT	71.87 m <sup>2</sup>
TERASA x koeficijent 0,1	7.18 m <sup>2</sup>

**SVEUKUPNO STAN + TERASA:** 77.38 m<sup>2</sup>

**NAPOMENA: SVIM STANOVIMA PRIPADAJU PARKIRNA MJESTA U GARAŽI TE SPREMIŠNI PROSTORI.**



**POZICIJA U ZGRADI:**

**PRIZEMLJE**

