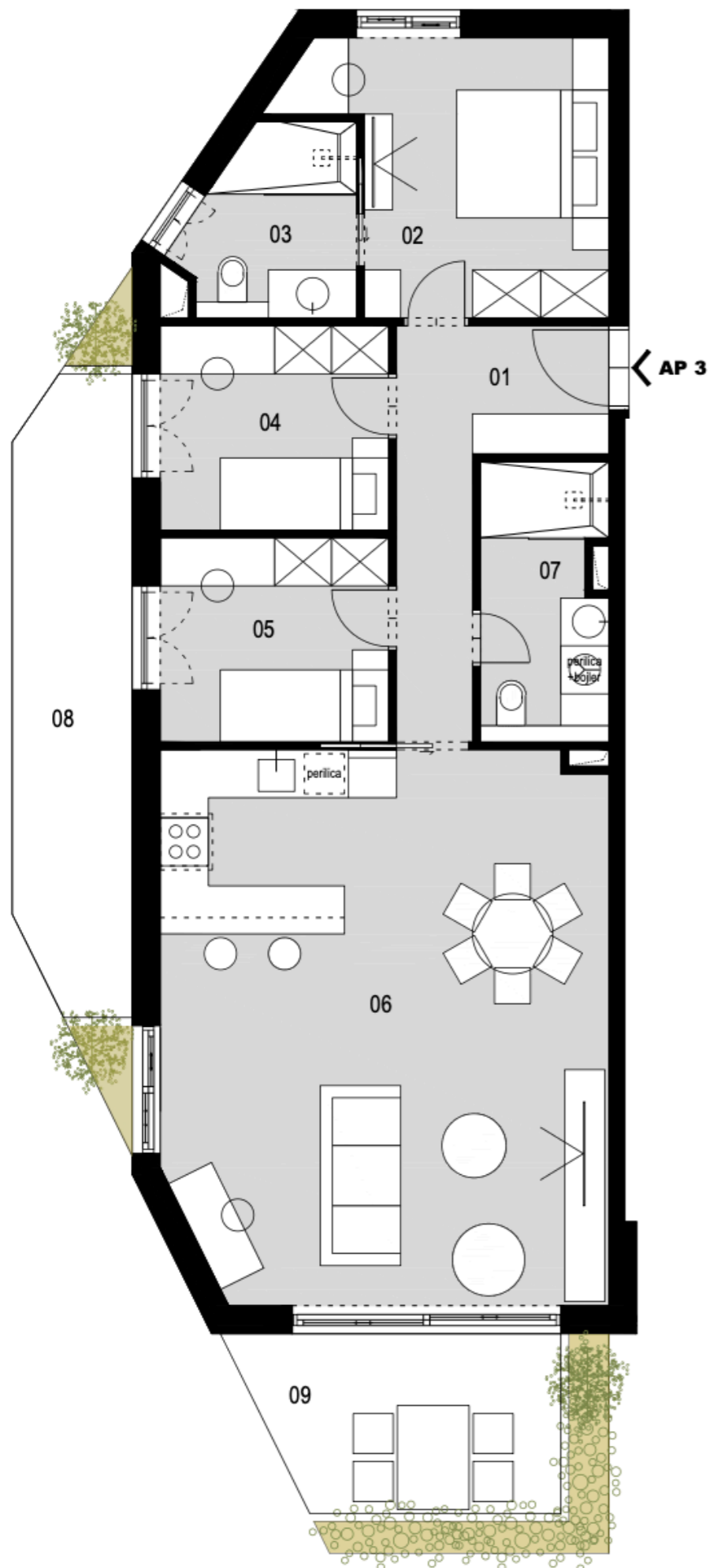


PROJEKT: TERASE PODSTRANA KATALOG STANOVA - APARTMAN 3 - PRIZEMLJE



NETO POVRŠINE APARTMANA br. 3 - prizemlje

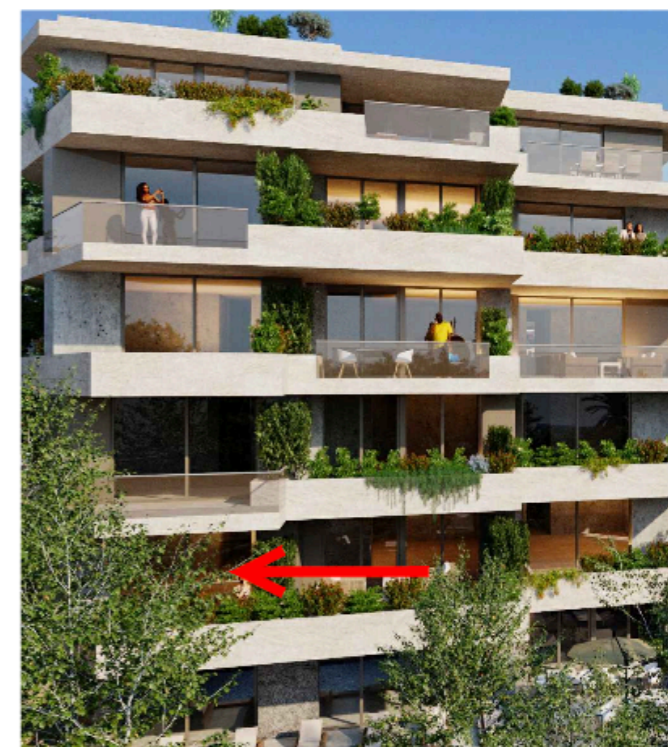
01 HODNIK	7.66 m ²
02 MASTER SOBA	11.66 m ²
03 KUPAONICA 1	4.72 m ²
04 SPAVAĆA SOBA 1	7.35 m ²
05 SPAVAĆA SOBA 2	7.35 m ²
06 DNEVNI BORAVAK, KUHINJA I BLAGOVAONICA	38.09 m ²
07 KUPAONICA 2	5.45 m ²

UKUPNO STAN: 82.28 m²

08 TERASA	12.76 m ²
TERASA x koeficijent 0,5	6.38 m ²
09 TERASA	11.46 m ²
TERASA x koeficijent 0,5	5.73 m ²

SVEUKUPNO STAN + TERASA: 94.39 m²

NAPOMENA: SVIM STANOVIMA PRIPADAJU PARKIRNA MJESTA U GARAŽI TE SPREMIŠNI PROSTORI.



POZICIJA U ZGRADI:

PRIZEMLJE

